



# INSTALLATIONSANLEITUNG

der Version 2.6

## 1. Anhang A - Einleitung

Bei der Installation wird zwischen Arbeitsplatzinstallation (Client) und Serverinstallation unterschieden. Die Serverinstallation bezieht sich auf den Datenbankserver. Bei Einzelplatzinstallationen werden die Serverinstallation und die Arbeitsplatzinstallation auf dem gleichen Rechner ausgeführt.

## 2. Systemvoraussetzungen

### Betriebssysteme:

- Windows 7 SP1 bis Windows 10 (32/64 Bit)
- Windows Server 2008 bis Windows Server 2016

### Programme:

- Adobe Acrobat Reader (für Berichtsvorschau)
- Microsoft Excel (bei Excel-Export, Standardbetriebsprotokoll)

### Komponenten:

Die angeführten Komponenten müssen normalerweise **nicht** installiert werden, da diese Bestandteile der oben genannten Betriebssysteme sind.

- Microsoft .NET Framework 3.5 SP1  
Das Microsoft .Net Framework 4.0 oder größer wird nicht unterstützt. Die Frameworks können aber ohne Probleme nebeneinander installiert werden.

Ggf. muss das .NET Framework 3.5 aktiviert werden.

„Systemsteuerung\Alle Systemsteuerungselemente\Programme und Features“



### 3. Serverinstallation

Welche SQL-Server Version soll installiert werden?

eDAB funktioniert grundsätzlich mit allen Versionen des Microsoft SQL Servers von 2008 bis 2016. Wenn kein bestehender SQL Server verwendet wird dann gelten in Abhängigkeit vom Betriebssystem folgende Empfehlungen.

#### Microsoft SQL Server 2008 R2 SP2 - Express

Empfohlen für:

- Windows 7
- Windows Server 2008
- Windows Server 2008 R2

Download: <http://www.microsoft.com/de-at/download/details.aspx?id=30438>

#### Microsoft SQL Server 2012 - Express

Empfohlen für:

- Windows 8
- Windows 8.1
- Windows 10
- Windows Server 2012
- Windows Server 2012 R2

Download: <http://www.microsoft.com/de-at/download/details.aspx?id=29062>

#### Microsoft SQL Server 2016 SP1 - Express

Empfohlen für:

- Windows Server 2016

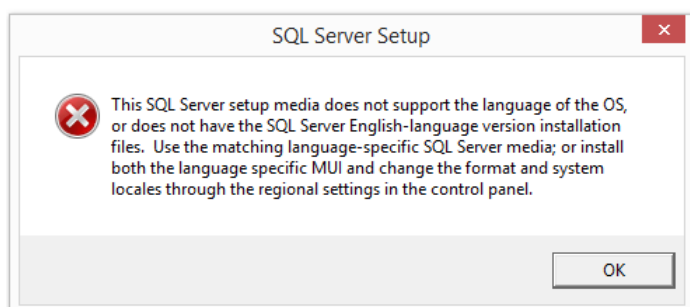
Download: <https://www.microsoft.com/de-DE/download/details.aspx?id=54284>

In diesem Beispiel wird der „Microsoft SQL Server 2012 Express 64 Bit“ unter „Windows 8.1 64 Bit“ installiert, aber die Vorgangsweise auf anderen Systemen ist annähernd gleich.

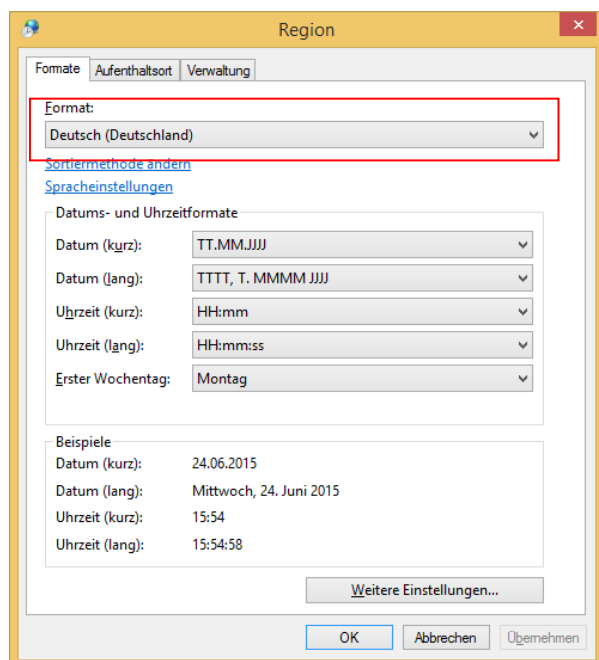
### 3.1. Vorbereitungen

Der SQL Server muss mit der gleichen Sprache wie das Betriebssystem installiert werden.

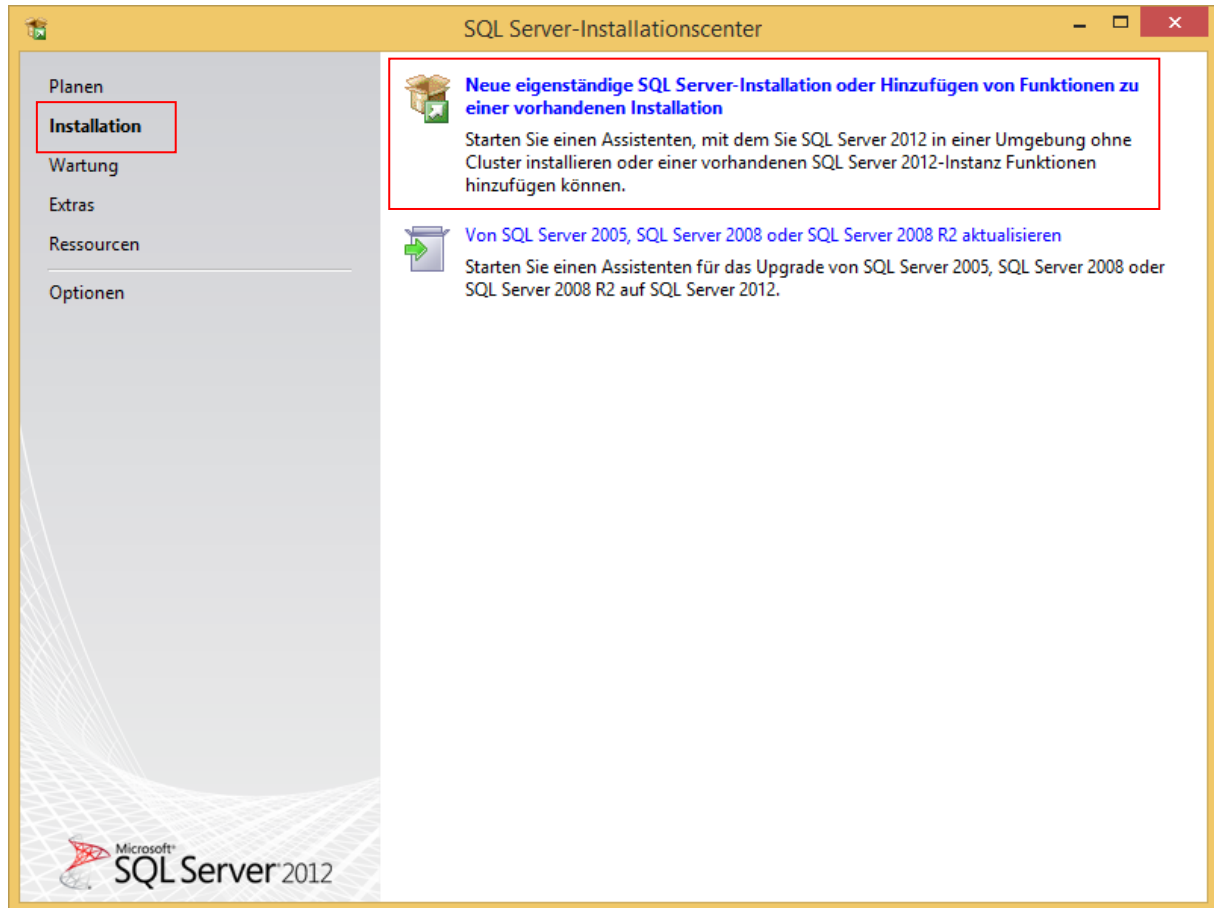
ACHTUNG: Bei der Installation des deutschen SQL Servers muss die Sprache des Betriebssystems auf „**Deutsch (Deutschland)**“ gestellt werden. Steht die Sprache auf „Deutsch (Österreich)“ bricht die Installation mit folgender Fehlermeldung ab.



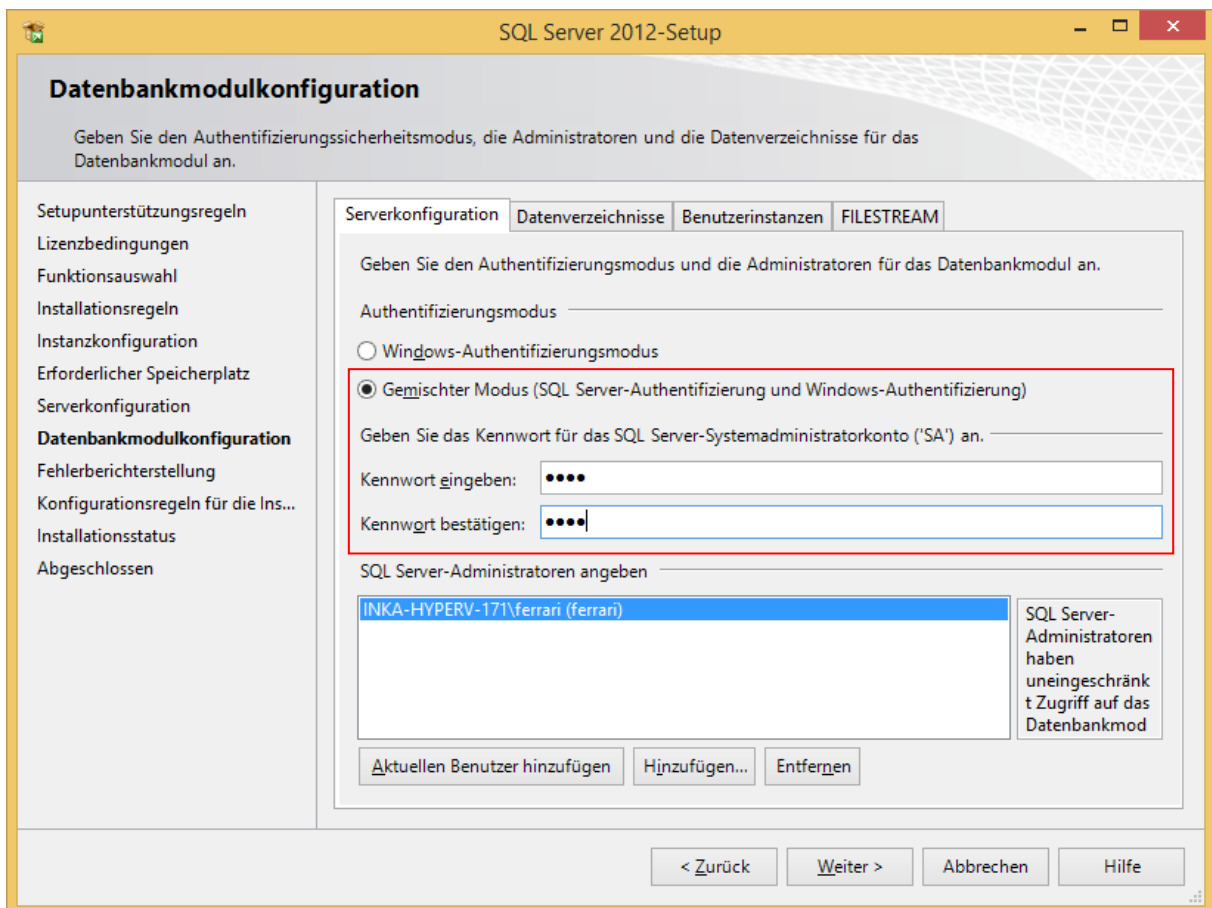
Unter Systemsteuerung->Datums-, Uhrzeit- oder Zahlenformate kann die Sprache umgestellt werden. Nach der Installation kann ggf. wieder auf „Deutsch (Österreich)“ zurückgestellt werden.



## 3.2. Schritt 1 – SQL-Server Setup (SQLEXP\_x64\_DEU.exe)



Das Setup kann weitgehend mit den Standardeinstellungen durchgeführt werden nur sollte „Gemischter Modus“ für den „Authentifizierungsmodus“ eingestellt werden. Vergeben Sie für den Datenbankadministrator „sa“ ein beliebiges sicheres Kennwort.



### 3.3. Schritt 2 – eDAB Setup (Setup-eDAB-2-6-XXXX-X.exe)

Das Setup installiert das ‚eDAB Database Setup Utility‘ welches für das Anlegen der eDAB Datenbank im Datenbankserver benötigt wird.

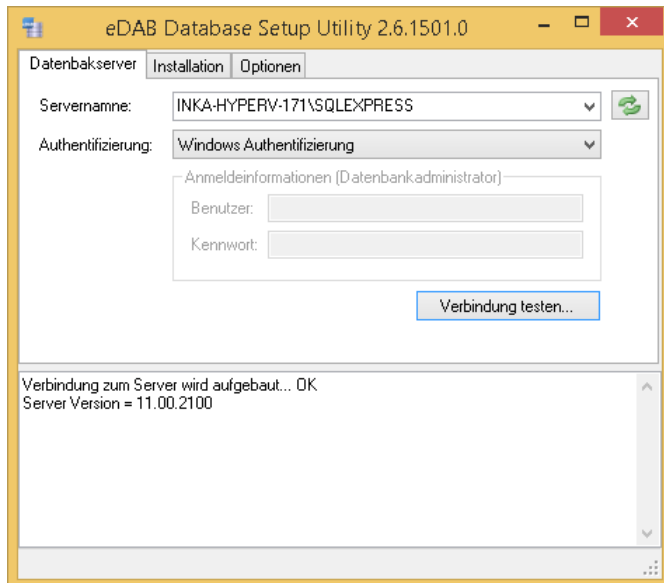


### 3.4. Schritt 3 – Datenbankinstallation

Für das Anlegen der Datenbank und des Datenbankbenutzers kann das ‚eDAB Database Setup Utility‘ verwendet werden. Die Konfiguration kann natürlich auch von einem DBA (Datenbankadministrator) manuell durchgeführt werden.

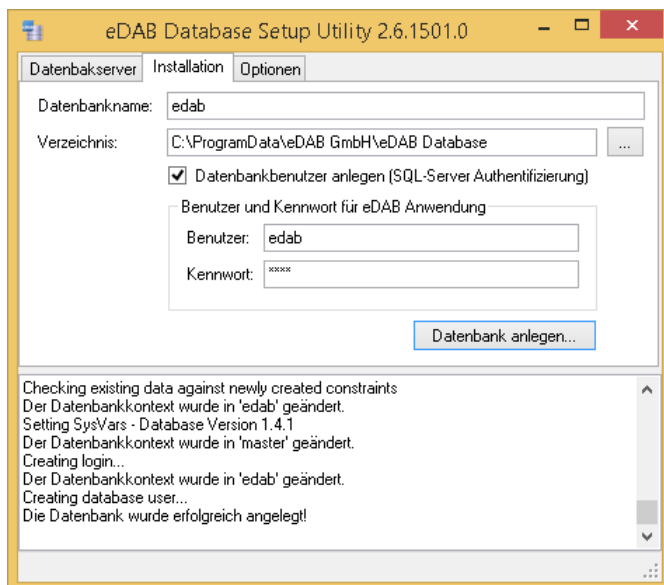
Das ‚eDAB Database Setup Utility‘ als Administrator ausführen, wenn ‚Windows Authentifizierung‘ für die Anmeldung am SQL-Server verwendet wird. Ansonsten muss für die Anmeldung der Benutzer ‚sa‘ und das bei der Installation vergebene Kennwort verwendet werden.

## 1. Server und Authentifizierung auswählen und dann die Verbindung testen



## 2. Datenbank anlegen

Falls Benutzer und Kennwort für die ‚eDAB Anwendung‘ geändert werden muss dies beim Konfigurieren der Datenbankverbindung am Arbeitsplatz (Client) berücksichtigt werden.

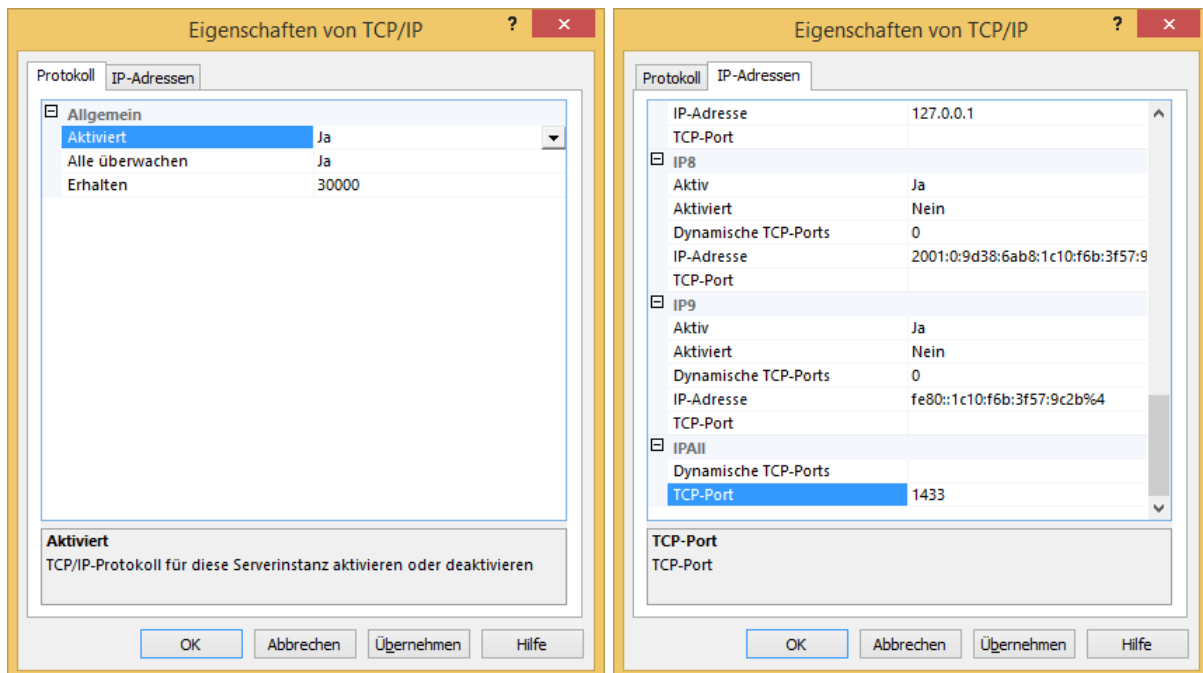




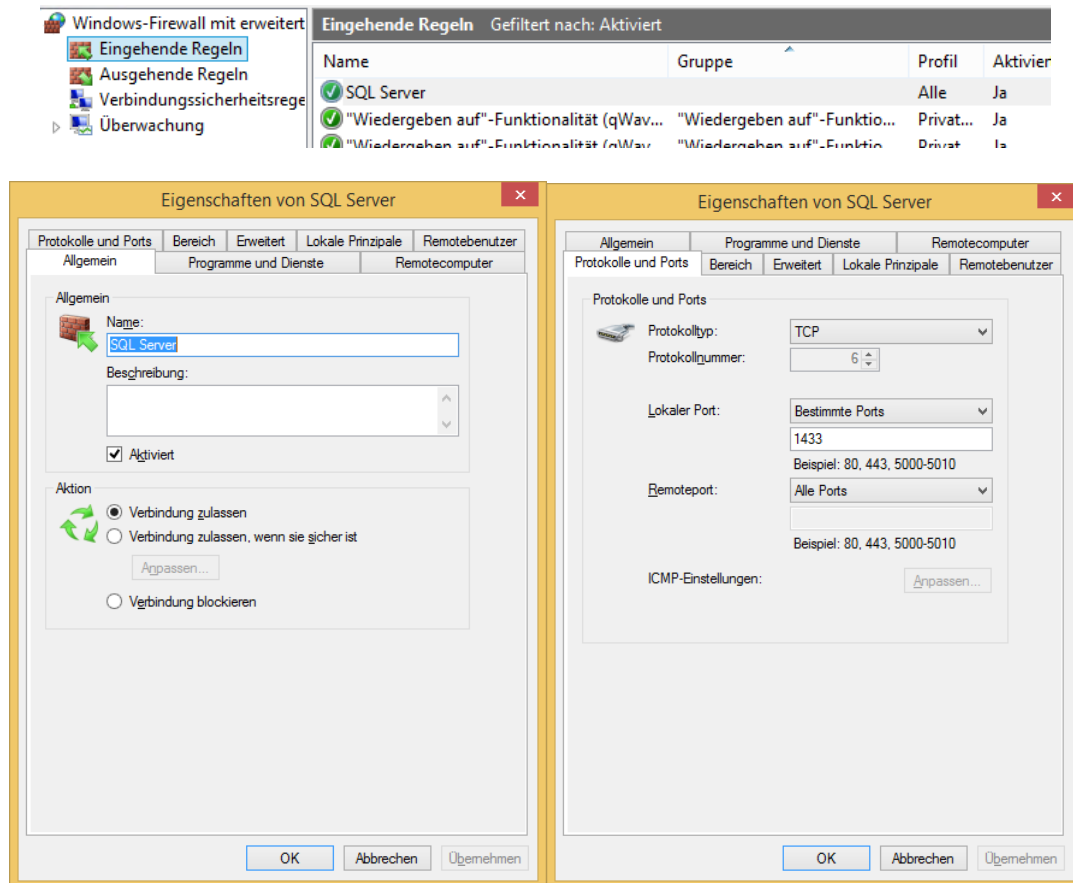
### 3.5. Schritt 4 - Serverkonfiguration (nur bei Mehrbenutzerbetrieb)

Für den Mehrbenutzerbetrieb muss der Server aus dem Netzwerk erreichbar sein. Die Konfiguration kann mit dem ‚SQL Server-Konfigurations- Manager‘ durchgeführt werden.

#### 1. TCP/IP Aktivieren und TCP-Port 1433 überwachen:



- In der Firewall muss eine Ausnahme für den TCP Port 1433 konfiguriert werden.



## 4. Arbeitsplatzinstallation

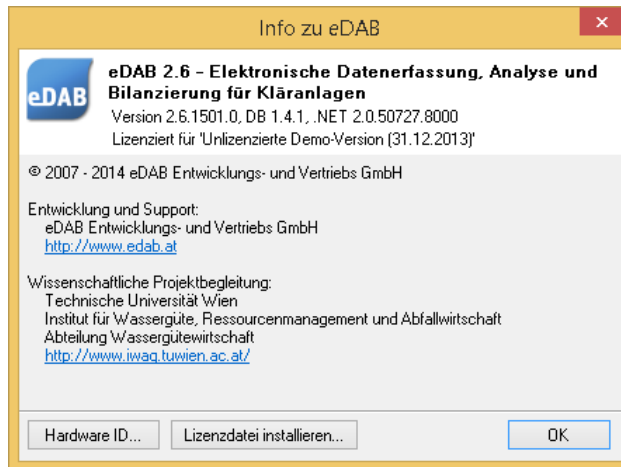
### 4.1. eDAB-Setup ausführen (Setup-eDAB-2-6-XXXX-X.exe)

Das Setupprogramm muss nur ausgeführt werden, wenn die Arbeitsplatzinstallation auf einem anderen Rechner als die Serverinstallation erfolgt.

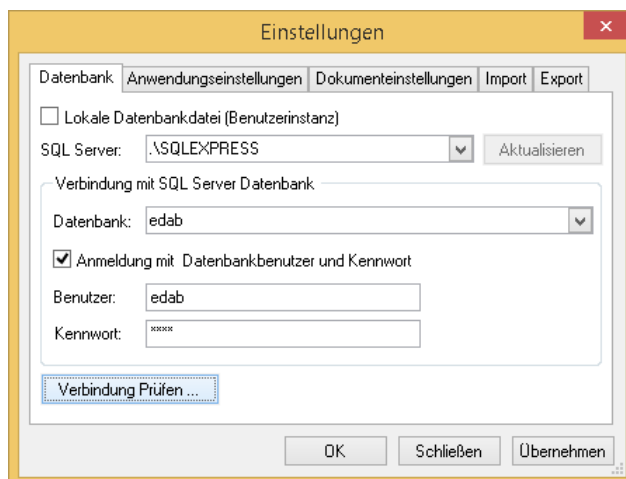
### 4.2. Datenbankverbindung am Arbeitsplatz konfigurieren.

Das Programm mit dem Symbol ‚eDAB Anwendung‘ ausführen und als ‚edabadmin‘ mit dem Kennwort ‚edabadmin‘ anmelden. Unter ‚Extras->Optionen‘ kann die

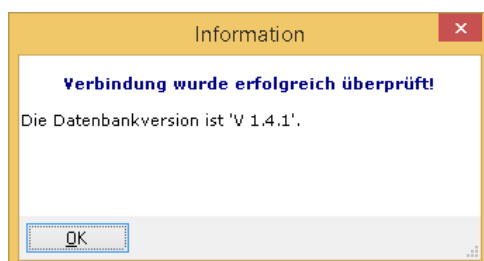
Datenbankverbindung konfiguriert werden. Bei der Standardinstallation muss der Server nur angegeben werden falls nicht der lokale Server verwendet wird.



Bei ‚SQL Server:‘ muss die IP Adresse oder den Namen des Datenbankservers Servers angegeben werden.

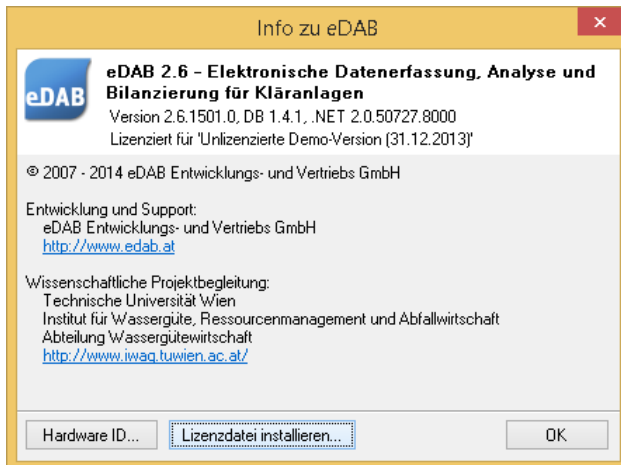


Mit ‚Verbindung prüfen...‘ kann die Verbindung mit dem Datenbankserver überprüft werden.



### 4.3. Lizenzdatei installieren

Nach der Installation muss die Lizenzdatei installiert werden. Für die Auswahl der Lizenzdatei öffnen Sie den Info-Dialog über den Befehl ‚Hilfe->Info...‘ und wählen Sie die Schaltfläche ‚Lizenzdatei installieren...‘.



Für die Expertenversion muss der ‚USB-Dongle‘ vor dem Start am Rechner angesteckt werden und das Programm muss über die Verknüpfung ‚eDAB Expert (Dongle)‘ gestartet werden.

Falls der ‚USB-Dongle‘ für die Expertenversion nicht verwendet werden kann, muss für die Erstellung der Lizenzdatei die Hardware ID des Rechners an die eDAB GmbH übermittelt werden. Die Hardware ID kann über die Schaltfläche ‚Hardware ID...‘ ermittelt werden.

Die Lizenzdatei kann dann wie oben beschrieben installiert werden. Anschließend wird die Expertenversion über die Verknüpfung ‚eDAB Expert (HWID)‘ gestartet.