



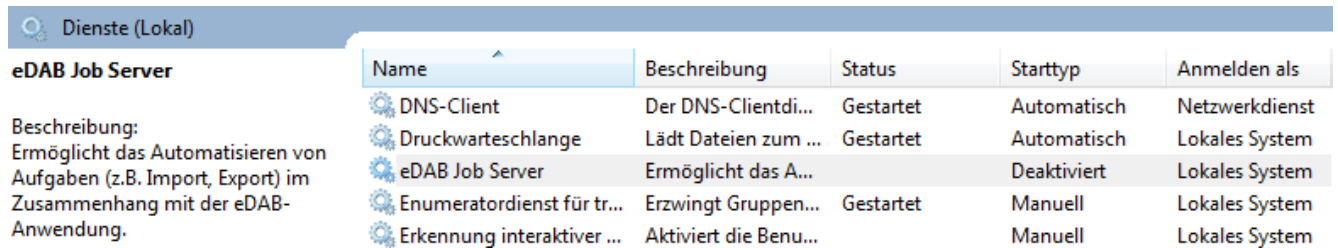
Der „eDAB JOB SERVER“ DIENST

der Version 2.6

1. Anhang D - Einleitung

Ab der **eDAB Version 2.1.1701.0** wird der „eDAB Job Server“ Dienst vom Installationsprogramm mit installiert.

Nach der Installation ist der Dienst deaktiviert.



Dienste (Lokal)					
eDAB Job Server					
Name	Beschreibung	Status	Starttyp	Anmelden als	
DNS-Client	Der DNS-Clientdi...	Gestartet	Automatisch	Netzwerkdienst	
Druckwarteschlange	Lädt Dateien zum ...	Gestartet	Automatisch	Lokales System	
eDAB Job Server	Ermöglicht das A...	Deaktiviert	Deaktiviert	Lokales System	
Enumeratordienst für tr...	Erzwingt Gruppen...	Gestartet	Manuell	Lokales System	
Erkennung interaktiver ...	Aktiviert die Benu...		Manuell	Lokales System	

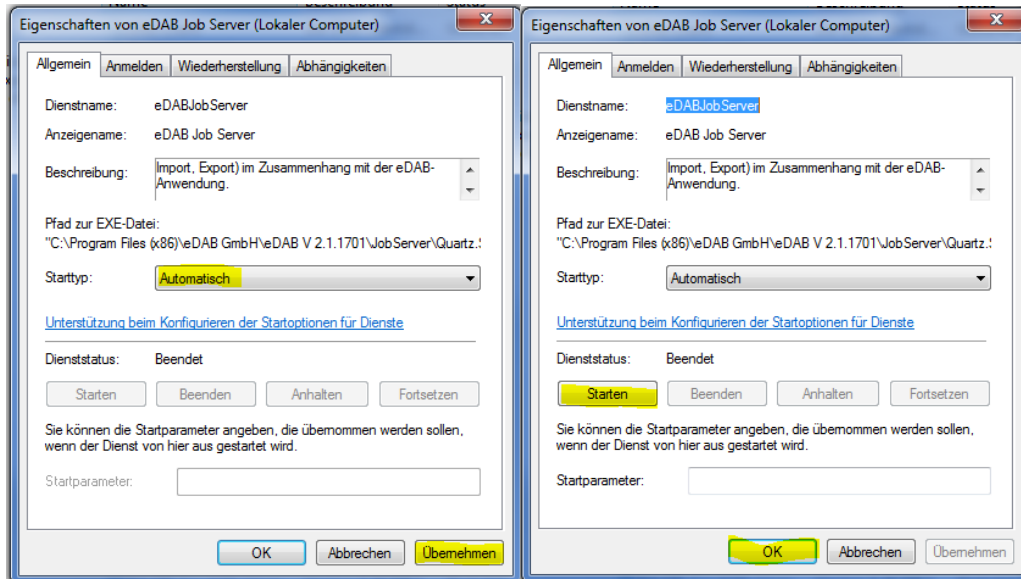
Beschreibung:
Ermöglicht das Automatisieren von Aufgaben (z.B. Import, Export) im Zusammenhang mit der eDAB-Anwendung.

Dieser Dienst ermöglicht das Automatisieren von Aufgaben (z.B. Import, Export, Backup) im Zusammenhang mit der eDAB-Anwendung. Der „eDAB Job Server“ ist eine leicht modifizierte Version des Open Source Projekts „[Quartz Enterprise Scheduler .NET](#)“.

2. Konfiguration für automatischen Import

- 1) Zuerst muss das Programm „edabutil.exe“ für den automatischen Import konfiguriert werden.
Siehe auch „Das Hilfsprogramm (edabutil.exe).pdf“.
- 2) Die Datei „**Jobs.xml**“ im Verzeichnis „JobServer“ bearbeiten.

3) „eDAB Job Server“ Dienst aktivieren und starten



4) Logfile kontrollieren

Das Logfile wird unter „%ProgramData%\eDAB GmbH\eDAB 2.0\LogFiles\eDabJobServerLog.txt“ angelegt. Die Position kann ggf. in der Konfigurationsdatei „Quartz.Server.exe.config“ angepasst werden.

Für Testzwecke kann das Intervall für den Import („Jobs.xml“) auf 1 Minute verkürzt werden

```
<cron-expression>0 * * * * ?</cron-expression> -->
```

Nach Änderungen der Konfiguration muss der „eDAB Job Server“ Dienst neu gestartet werden damit die neue Konfiguration wirksam wird.

3. Konfiguration für automatisches Backup

Das direkte Sichern der Datenbankdateien (edab.ldf, edab.mdf) ist nur möglich wenn der Datenbankdienst vorher angehalten wird (Siehe: „**BackupDBFiles.bak**“).

Es wird jedoch empfohlen mit dem SQL-Server eine Backupdatei zu erstellen und dies dann mit einem Backupprogramm zu archivieren. Für die automatisierte Erstellung der Backupdatei sind folgende Schritte notwendig:

- 1) Die Variablen im Skript „**BackupDB.bat**“ anpassen (Pfade, DB-Server Name).
- 2) Die Datei „**Jobs.xml**“ im Verzeichnis „JobServer“ bearbeiten (Zeitpunkt der Sicherung).
- 3) „eDAB Job-Server Dienst“ neu starten damit „Jobs.xml“ neu eingelesen wird.
- 4) Logfile kontrollieren.

Das Logfile wird unter „%ProgramData%\eDAB GmbH\eDAB 2.0\LogFiles\eDabJobServerLog.txt“ angelegt. Die Position kann ggf. in der Konfigurationsdatei „Quartz.Server.exe.config“ angepasst werden.

Die Beispiel-Skripts werden unter „[InstallDir]\Support\Backup\“ mitinstalliert.